

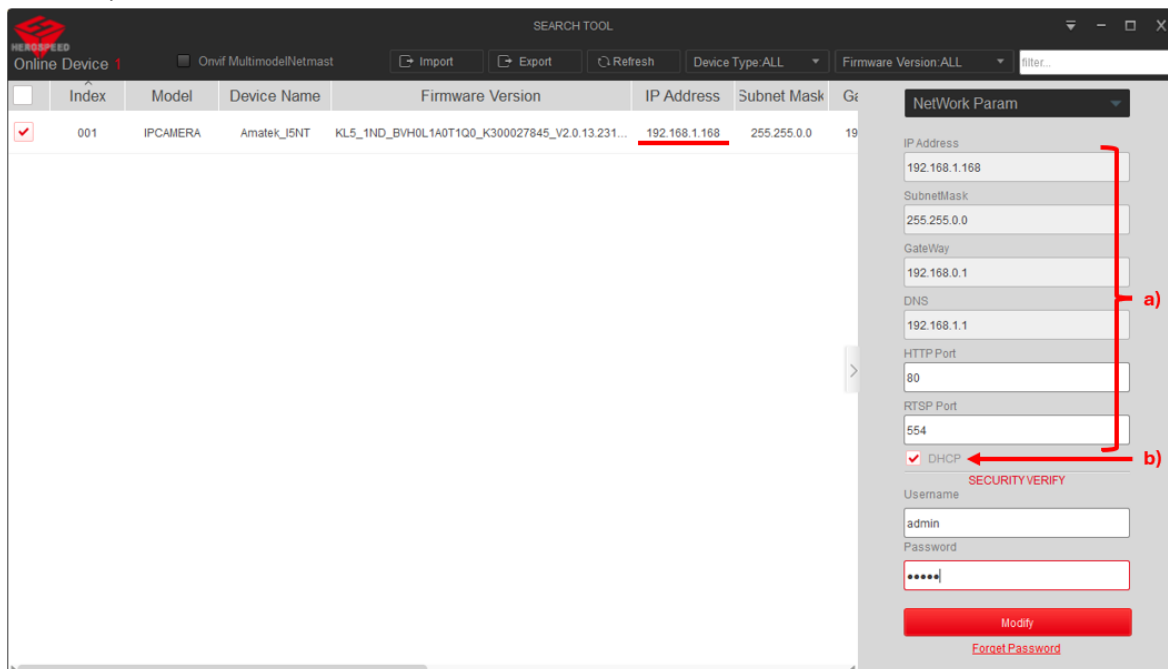
Подключение IP камер Amatek к регистраторам Dahua

Для совместной корректной работы камер Amatek и NVR «Dahua» необходимо произвести предварительную настройку параметров камеры.

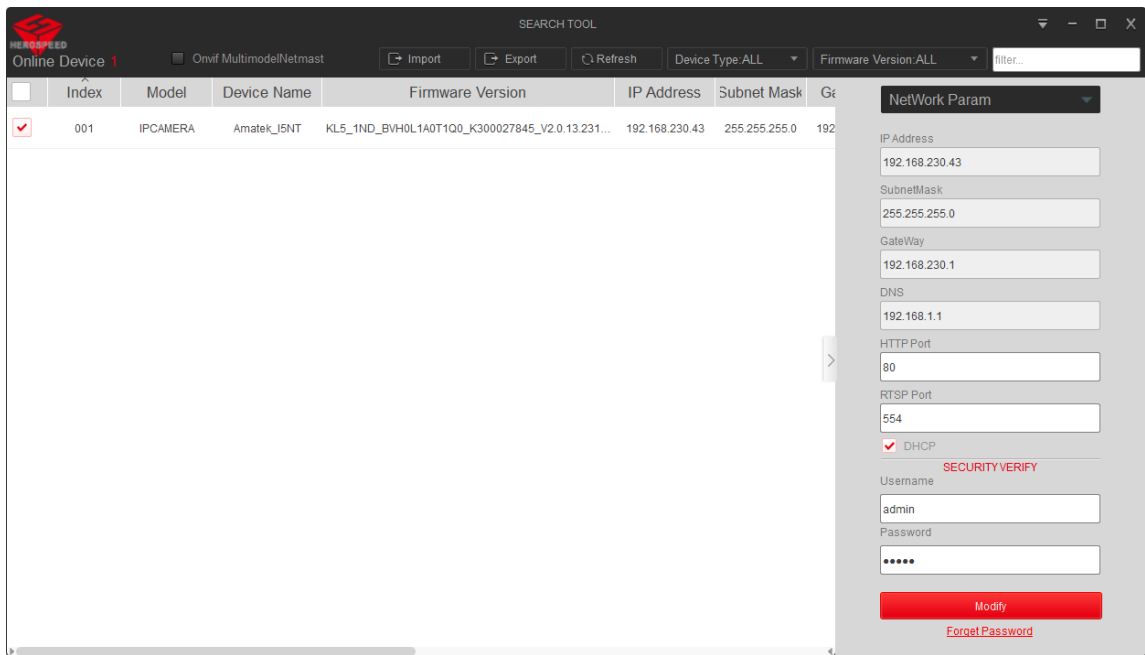
1. Подключите камеру к локальной сети и включите ее.
2. При работе с IP камерами на платформах Bitvision и IVS365 установите на ПК программу IP search. Вы можете скачать ее с сайта www.amatek.su.
3. Запустите программу поиска, нажмите кнопку Search в нижней части окна.

Замечание. Ваш ПК, камера и NVR Dahua должны находиться в одном сегменте сети.

4. Выделите (отметьте чекбокс) Вашу камеру в списке найденных устройств. Опознать камеру Вы можете по ее названию либо по MAC адресу, информация об этом находится на шильде камеры.



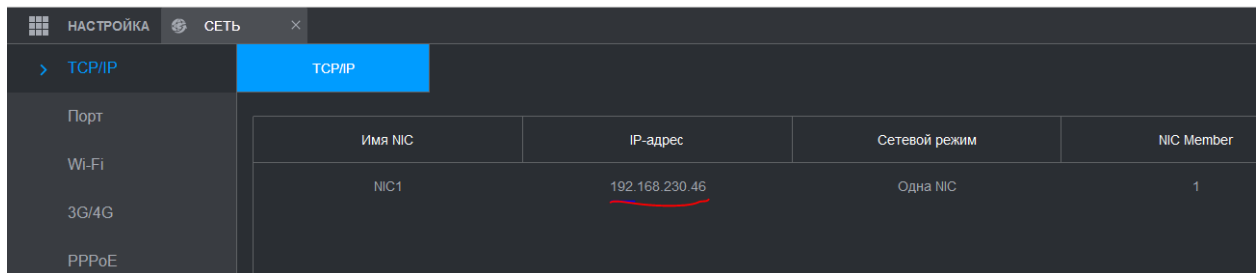
5. При первом включении камера имеет IP адрес по умолчанию. В данном случае это 192.168.1.168. Его необходимо изменить. Сделать это можно двумя способами:
 - a) Вручную заполните поля в правой части окна программы значениями, полученными от Вашего администратора локальной сети, или
 - b) Поставьте флажок DHCP (при наличии в сети DHCP сервера).
6. Введите корректные логин и пароль (по умолчанию – логин: admin, пароль: admin).
7. Нажмите кнопку Modify. Через некоторое время камера перезагрузится с новыми параметрами для подключения к вашей локальной сети.



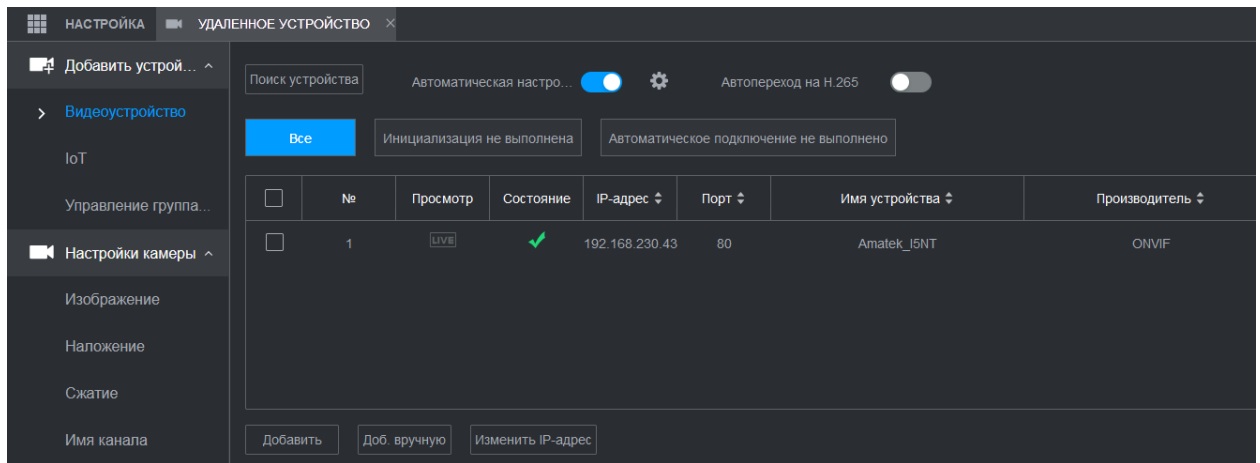
После перезагрузки камера готова к работе с NVR «Dahua».

Замечание: для изменения IP адреса PTZ камеры **Amatek** на платформе XMEye используйте соответствующее приложение – см. страничку камеры на сайте **Amatek**.

- Запустите регистратор, войдите в главное меню -> Сеть -> TCP/IP и убедитесь в том, что IP адрес регистратора находится в одной подсети с камерой. (Здесь и далее показаны скриншоты из web интерфейса.)



- В меню добавления устройств нажмите на кнопку поиска, и после этого найдите вашу камеру в окне ниже, отметьте чекбокс и нажмите «Добавить».



В окне добавленных устройств в строке с вашей камерой нажмите значок редактирования, введите пароль

Канал	1
Производитель	ONVIF
IP-адрес	192.168.230.43
RTSP Порт	Саморегулир.
HTTP Порт	80 (1~65535)
Имя пользователя	admin
Пароль Подключение
Всего каналов	1
№ Канала	1
Стратегия декодирован...	Общий
Шифрование	<input type="checkbox"/>
Тип	<input checked="" type="radio"/> Авто <input type="radio"/> TCP <input type="radio"/> UDP <input type="radio"/> MULTICAST

Внимание!

Для камер на платформе Bitvision и IVS365 используйте HTTP порт 80.

Для PTZ камер **Amatek** на платформе XMEye необходимо указать HTTP порт Onvif 8899.

10. Если все сделано правильно, произойдет подключение камеры к регистратору, о чем сообщит зеленый индикатор в столбце «Статус»:

Добавленные уст-ва		Данные привязанной камеры								
<input type="checkbox"/>	Канал ▾	Ред.	Удалить	Статус	IP-адрес/ID регистра... ▾	Порт ▾	Имя устройства ▾	№ Канала ▾	Производитель ▾	
<input type="checkbox"/>	1				192.168.230.43	80	Amatek_I5NT	1	ONVIF	

Удалить Импорт Экспорт Обновить Сортировка каналов

11. Далее действуйте в соответствии с инструкциями к NVR Dahua.